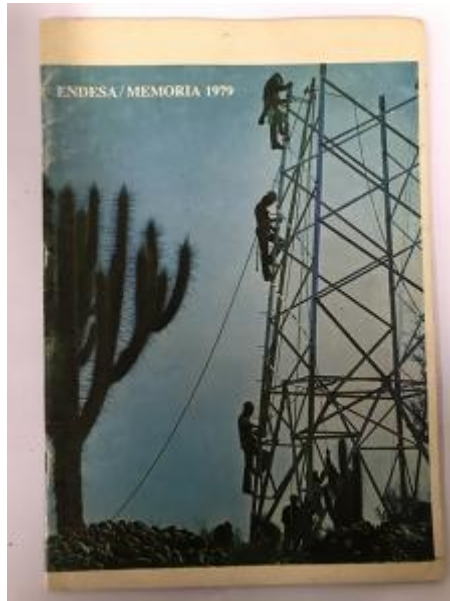


## Registro 3-43577

**Institución**

Museo Histórico Nacional

**Tipo de objeto**

Memoria

**Materiales y técnicas**

Memoria

**Dimensiones**

Alto 32.1 x Ancho 22.1 x Profundidad 0.4 cm

**Características que lo distinguen**

Documento que resume la actividad anual. Objeto rectangular en disposición vertical. Encuadernación de tapas blandas de cartón impresas. El lomo se encuentra corcheteado. Papel couche con textura impreso en tinta de color. En anverso fotografía de trabajadores en torre de alta tensión cubre todo el plano. En parte superior izquierda texto en blanco. En reverso, fondo gris, en parte inferior izquierda logo de Endesa. En interior textos, fotografías, diagramas, mapas y gráficos. Las hojas se encuentran numeradas en esquinas inferiores.

Presenta suciedad superficial, manchas, dobleces y desvanecimiento.

**Título**

Endesa. Memoria 1979

**Fecha o período**

1980

**Creador**

Desconocido/a