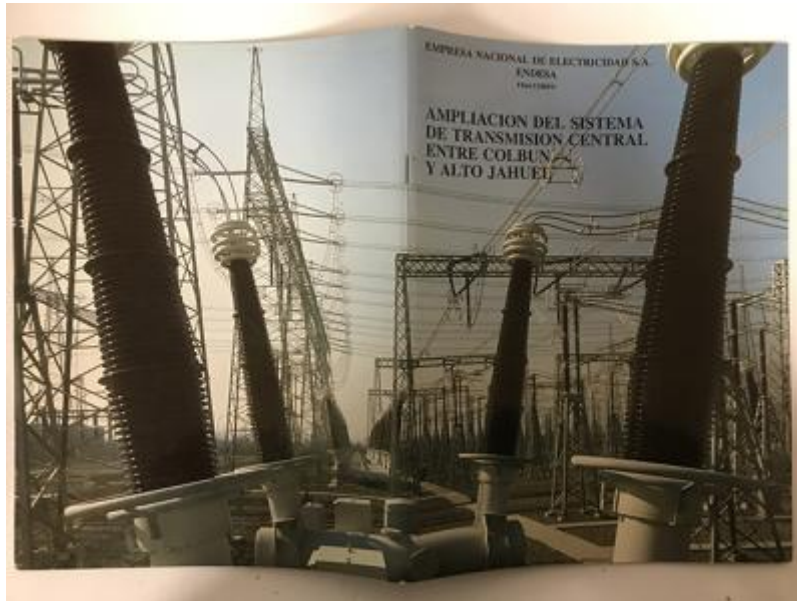


Registro 3-43573

**Institución**

Museo Histórico Nacional

Tipo de objeto

Informe

Materiales y técnicas

Informe

Dimensiones

Alto 27.9 x Ancho 20.9 x Profundidad 0.5 cm

Características que lo distinguen

Documento de registro de procedimiento. Objeto rectangular en disposición vertical. Encuadernación de tapas blandas de cartón impresas. Su lomo presenta corchetaduras. Papel couche impreso. En anverso se observa fotografía de instalación de alta tensión eléctrica que cubre el plano completamente. Además, título en tinta negra en la parte superior. En reverso también imagen fotográfica de instalación eléctrica de alta tensión. En el interior se observan textos de diferentes tamaños y extensiones, fotografías, mapas, ilustraciones, diagramas y gráficos. Las hojas se encuentran numeradas en las esquinas inferiores.

Presenta leves rasgaduras y suciedad.

Título

Endesa. Ampliación de sistema de transito central entre Colbún y Alto Jahuel

Fecha o período

1986

Creador

Desconocido/a