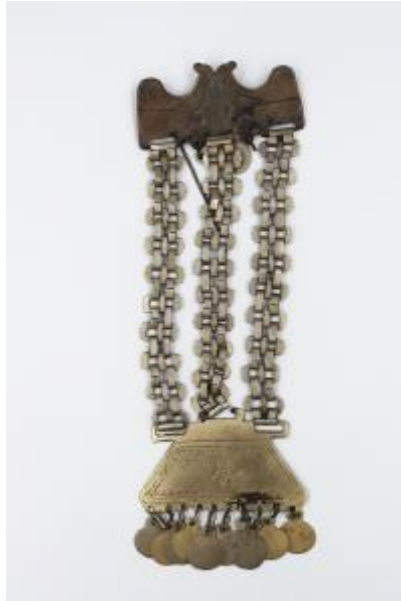


## Registro 67-168

**Institución**

Museo Andino

**Tipo de objeto**

Trapelakucha

**Materiales y técnicas**

Trapelakucha

**Dimensiones**

Ancho 10.3 x Alto 29.6 x Espesor 0.7 cm

**Características que lo distinguen**

Joya pectoral de tonalidad plateada compuesta por una placa superior que presenta motivos zoomorfos que esta unida a través de tres hileras de eslabones a una placa trapezoidal con la que la joya termina colgando alrededor de 10 pequeñas placas circulares

**Cultura arqueológica**

Cultura Mapuche