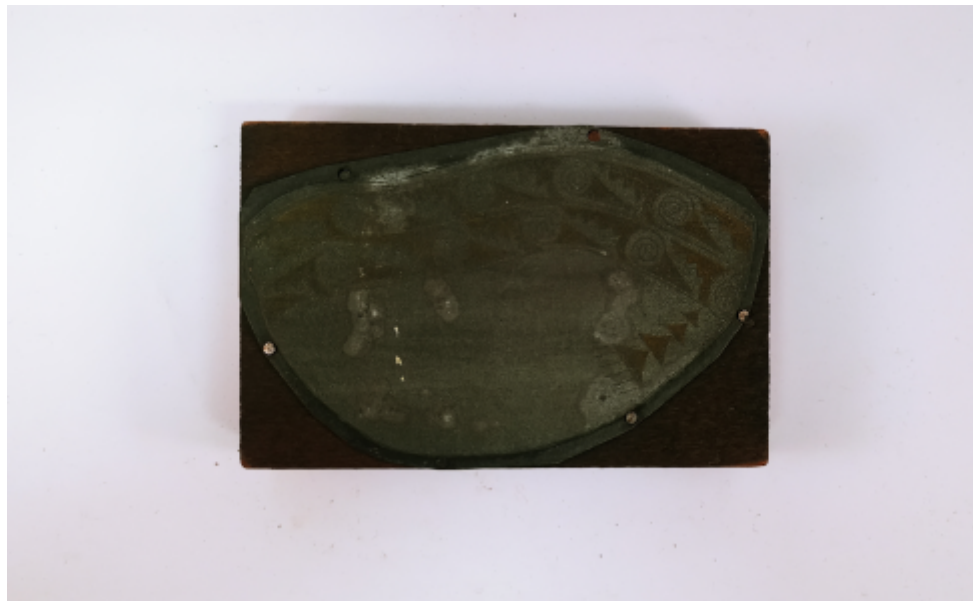


Registro 3-43116

**Institución**

Museo Histórico Nacional

Tipo de objeto

Clisé

Materiales y técnicas

Clisé

Dimensiones

Alto 6.2 x Ancho 9.5 x Profundidad 2.2 cm

Características que lo distinguen

Objeto usado para grabar una imagen. Compuesto por dos lámina de metal montada en un prisma de madera de forma rectangular. Presenta un contenedor de color dorado con motivos abstractos.

Desgaste y mancha en placa metálica.