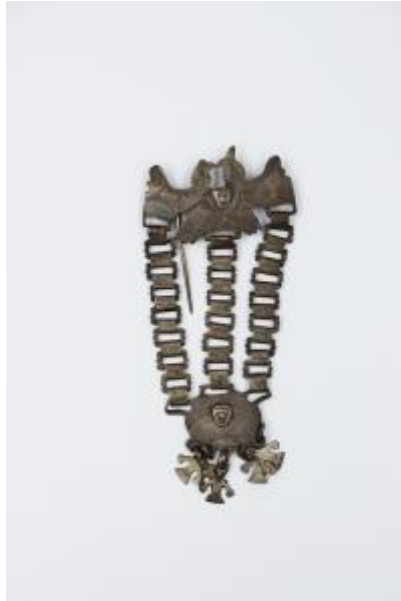


Registro 67-139

**Institución**

Museo Andino

Tipo de objeto

Prendedor akucha

Materiales y técnicas

Prendedor akucha

Dimensiones

Ancho 8.7 x Alto 17.5 x Espesor 0.5 cm

Características que lo distinguen

Joya pectoral metálica formada por una placa superior con un diseño zoomorfo de dos aves mirándose y un rostro incrustado en el centro de la placa.

cuelgan de dicha placa 3 hileras de eslabones alargados que conecta con otra placa de forma semicircular de la que a su vez se desprenden 5 placas con motivos antropomorfos.

Cultura arqueológica

Cultura Mapuche