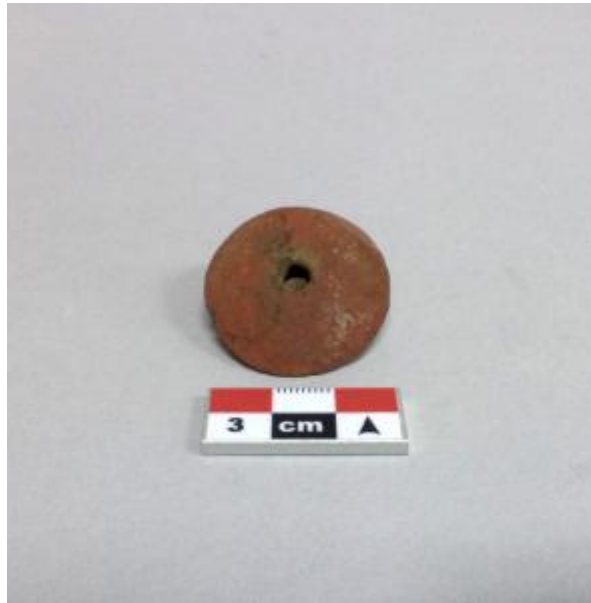


Registro 4-3406

**Institución**

Museo Historia Natural de Valparaíso

Tipo de objeto

Tortera

Materiales y técnicas

Tortera

Dimensiones

Diámetro 3.2 x Espesor 0.68 cm

Características que lo distinguen

Objeto utilizado como peso para el huso en el proceso de hilado manual. Tiene forma discoidal con una parte central ligeramente más alta y perforada. Está elaborado en piedra tallada, pulida y perforada de color marrón rojizo

Se observan manchas superficiales.