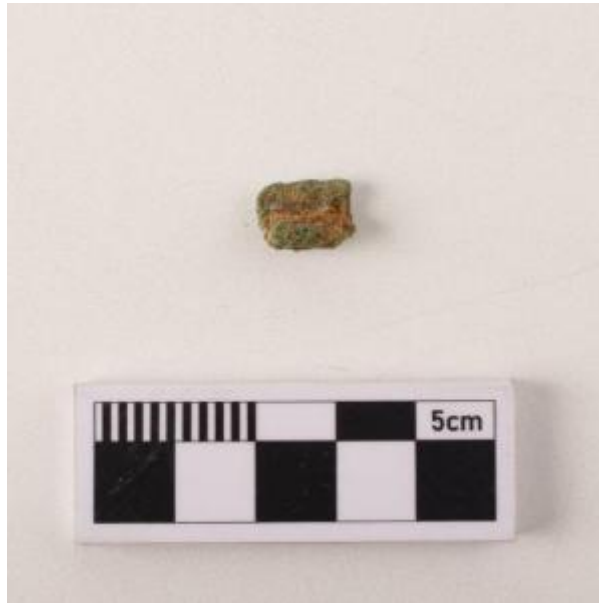


Registro 8-1429

**Institución**

Museo Arqueológico de La Serena

Tipo de objeto

Cuenta

Materiales y técnicas

Cuenta

Dimensiones

Largo 12 x Ancho 9 Milímetros

Características que lo distinguen

Fragmento de cuenta cilíndrica de cobre o aleación en base a cobre, de paredes gruesas, perfil curvo y bordes redondeados, con un orificio o perforación central tubular. Es parte de un collar de cuentas tubulares de piedras verdes que rodeaba el cuello del individuo 12, un subadulto de sexo indeterminado, en posición decúbito lateral izquierdo, flectado. Fue depositado en una fosa primaria simple.

Pieza presenta un estado de conservación general regular a malo. Superficie afectada fuertemente por la corrosión, observándose algunas concreciones. Posee faltante que corresponde el 50% de la pieza.

Cultura arqueológica

Cultura Diaguita