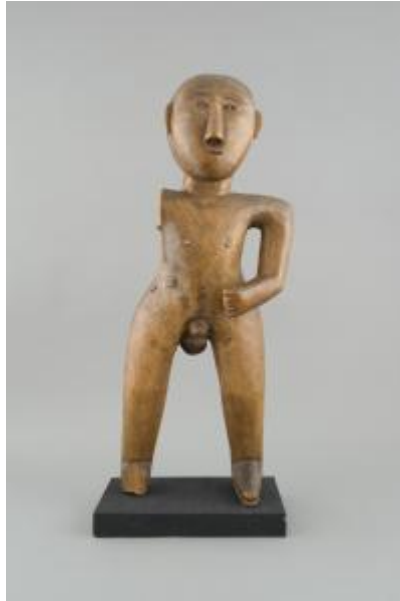


Registro 76-421

**Institución**

Museo de Arte Popular Americano, Universidad de Chile

Tipo de objeto

Chelküntu

Materiales y técnicas

Chelküntu

Dimensiones

Alto 61.2 x Ancho 24 x Profundidad 16 cm

Características que lo distinguen

Escultura de madera antropomorfa masculina. Presenta una cabeza tallada con rasgos faciales estilizados y sobresalientes, especialmente cejas, nariz y orejas. Tanto los ojos, como la boca fueron producidos mediante talla. La figura presenta además un cuello grueso y cilíndrico del cual surgen unos hombros rectos y esquemáticos. La pieza sólo conserva uno de sus brazos, presenta caderas anchas y las piernas ligeramente abiertas dejando expuestos los genitales. La figura se encuentra erguida sobre una base rectangular, también de madera.

Cultura originaria

Mapuche