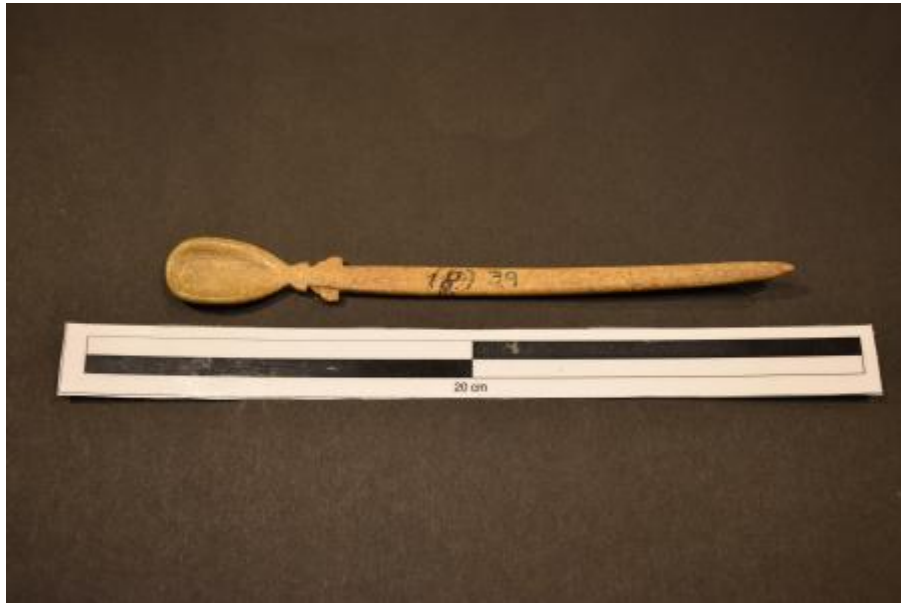


Registro 4-3266

**Institución**

Museo Historia Natural de Valparaíso

Tipo de objeto

Cuchara

Materiales y técnicas

Cuchara

Dimensiones

Largo 16.2 x Ancho 1.8 x Espesor 0.3 cm

Características que lo distinguen

Objeto de forma alargada de cuerpo semiplano, posee un sector proximal ovalado y cóncavo que limita con el mango a través de un reborde triangular y sobre este tiene figuras de triángulos talladas una a cada lado del mango. Su extremo distal es aguzado. Superficie pulida. Color amarillo.

Cultura originaria

Diaguita