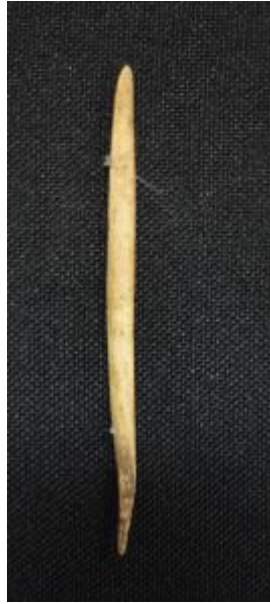


Registro 4-3236

**Institución**

Museo Historia Natural de Valparaíso

Tipo de objeto

Aguja (arqueológico y etnográfico)

Materiales y técnicas

Aguja (arqueológico y etnográfico)

Dimensiones

Largo 58 x Ancho 2.8 x Espesor 1.7 Milímetros

Características que lo distinguen

Instrumento tallado en hueso de forma plana y alargada, ligeramente curva, su extremo inferior termina en una punta aguzada ligeramente curva. Posee una acanaladura central en su anverso y no presenta perforación en extremo superior. La pieza es de color café claro con tintes marrones en ambos extremos.