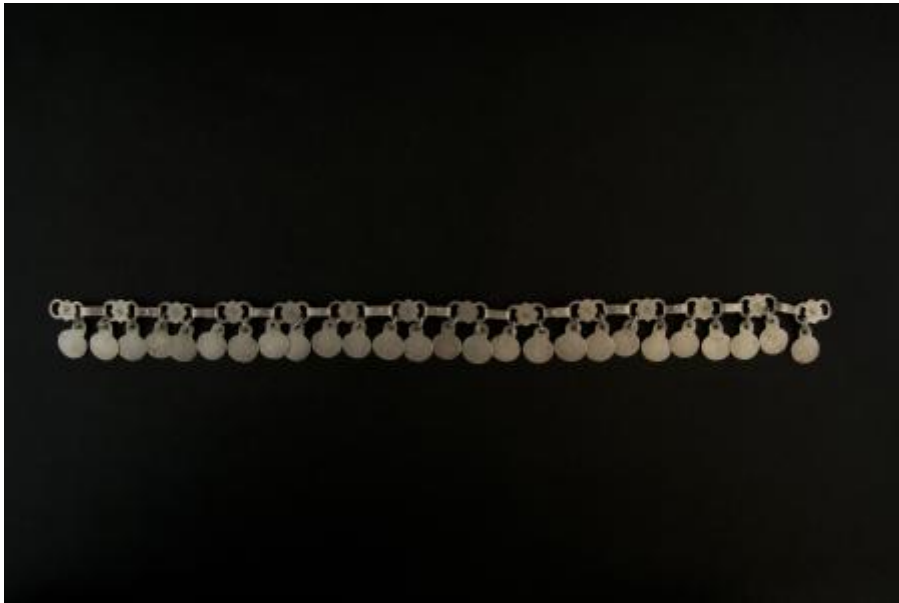


## Registro 76-346



### Institución

Museo de Arte Popular Americano, Universidad de Chile

### Tipo de objeto

Trarulongko

### Materiales y técnicas

Trarulongko

### Dimensiones

Alto 56 x Largo 4,5 cm

### Características que lo distinguen

Joya de la mujer mapuche que se ciñe a la cabeza uniendo sus cabos con un pezkiñ. Para su manufactura, se fabrican las placas en técnica de colada; la que consiste en verter plata derretida (en aleación con cobre) dentro de moldes de arcilla. Los positivos resultantes se forjan: percutiéndolos con martillo, calando y cincelando las formas, y limando los sobrantes. Estas, se encuentran unidas entre sí a través de trece eslabones de banda de plata laminada y por veintiséis eslabones de alambre de plata trefilada de los que penden 26 medallas. La pieza se encuentra decorada con: calados y figuras fitomorfas troqueladas.

Las placas tienen un diseño central de rombo con apéndices ovalados en cada costado que presentan calados de medialuna. De estos calados penden los eslabones de cadena para los discos.

Dentro de los rombos se encuentran decoración central de una circunferencia con un punto en su centro con cuatro líneas en cada costado que terminan en punto. Entre estas líneas se encuentran marcas de burilado. En algunas su decoración es fitomorfo de flores con cuatro pétalos, los cuales se encuentran achurados, pero con su centro con las mismas características de la circunferencia y un punto en su centro.

Un disco presenta una decoración de una flor con tres pétalos

La pieza se encuentra estructuralmente estable. Las alteraciones presentes en la superficie, tales como: sulfuración, manchas con oscurecimiento, abrasiones y rayas, guardan relación con procesos naturales de transformación del metal, así como a su manipulación y uso.

### Tema

Según Flores existen joyas ceremoniales y joyas de uso cotidiano, entre las primeras encontramos el trarilonko. (Flores, 831)

Los dibujos presente en los colgantes discales son simbólicos (Inostroza et.al.p,108) Es probable que el símbolo presente en estos discos tenga relación con un insecto alado (pellomen) (Morris, 1992, 89).

Las joyas, en alguna medida, se transforman en talismanes protectores y símbolos propiciadores de la fertilidad, entrecruzándose en su misterio con la tierra, la mujer y los dioses.” (Morris, 1992, p.23)

A su vez, la decoración de los eslabones se puede interpretar con motivo fitomorfo o viendo la decoración cincelada como una sola, representando esta circunferencia con un punto en su centro como el símbolo del agua, Co (Inostroza et.al., p.107). Una segunda opción es ver el diseño del eslabón como una flor y esta decoración cincelada como el centro de la flor, siendo la decoración con motivo fitomorfo la más presente e inspiración más común las cuales “representan plantas asociadas a la alimentación; constituyen símbolos de fertilidad, prosperidad y bienestar.” (Fiadone, 2008, p.122)

Antinao y Chihuaicura (2016) se refieren al trarūlongko como una prenda que va alrededor de la cabeza, ciñendo siete cintas que denotan los colores de la naturaleza y el arcoíris. “Las cintas también llevan por nombre Rayen Domo (flor de la mujer). En casa extremo la pieza tiene flores de cuatro pétalos que representan también la naturaleza y los cuatro puntos cardinales.” (Antiano y Chihuaicura, p.12)

**Cultura originaria**

Mapuche