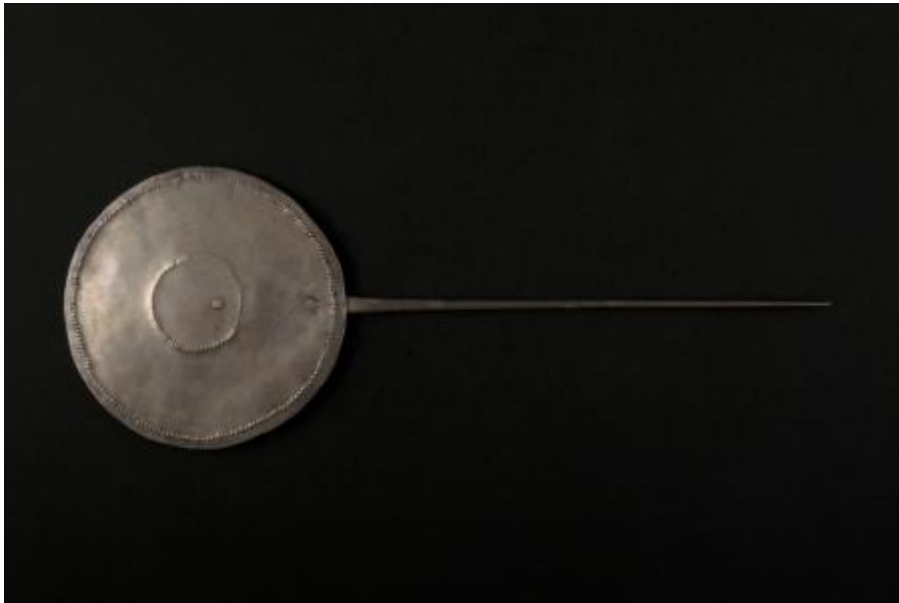


## Registro 76-265



### Institución

Museo de Arte Popular Americano, Universidad de Chile

### Tipo de objeto

Tupu

### Materiales y técnicas

Tupu

### Dimensiones

Alto 28,5 cm x Ancho 10,5 cm x Espesor 6,5 Milímetros

### Características que lo distinguen

Pieza de plata compuesta por un alfiler de aproximadamente 23cm. que se ensancha a medida que se aproxima a un disco de 10,5cm. de ancho. Para su manufactura, se forja un disco de plata en aleación y/o monedas de plata, calentando y percutiendo con martillo hasta reducir su espesor. La aguja se trabaja trefilando la plata.

El alfiler se une a este disco a partir de un remache circular unos milímetros antes de su centro. El disco de plata presenta decoración perimetral que consiste en una línea continua de puntos cincelados. Lo mismo ocurre en el centro de la placa, formando un círculo más pequeño. Entre el centro y el borde inferior de la placa se observa un segundo remache circular que une la placa con el alfiler.

En el reverso de la placa se observa como el alfiler se aplanar y se une al disco, como también los detalles del decorado a cincel. En la parte aplanada del alfiler, entre ambos remaches se observa la marca del número 00010.

La pieza se encuentra estable estructuralmente. Las alteraciones e irregularidades de las superficies, tales como: marcas, abrasiones y oscurecimiento, guardan relación con su proceso de manufactura y/o a procesos naturales de oxidación de la plata (respectivamente).

### Tema

El rütrafe Juan Paineicura propone que existen tres tipos de joyas según las siguientes bases: (1) filosóficas-espirituales; (2) ubicación social dentro o fuera de los lofche; y (3) dimensión sociopolítica. El tupu se trata de una pieza perteneciente al primer grupo, pues en ella se "representan diversos aspectos de la vida mapuche en el Ñauq Mapu o en su defecto grafica conceptos filosóficos como es el Meli Wizan Mapu" (Paineicura, 2011, p. 61).

Profundizando en dicha descripción, el Ñauq Mapu corresponde a la planicie de la tierra, es decir, la zona que es habitada por los seres humanos (Paineicura, 2011). De allí que el tupu, un disco plano, se vincule a aquella planicie.

Las figuras circulares repujadas que se ubican en el margen del disco se encuentran dispuestas sobre dos ejes perpendiculares que podrían vincularse al concepto de *Meli wixan mapu*, es decir, “las cuatro fuerzas o tensiones que sostienen el *Wajontu mapu*” (Painecura, 2011, p. 62).

Si bien no es posible realizar una lectura exhaustiva de la pieza, ésta también posee figuras fitomorfas que, según Fiadone (2008), se vinculan a la fertilidad, prosperidad y bienestar.

**Cultura originaria**

Mapuche