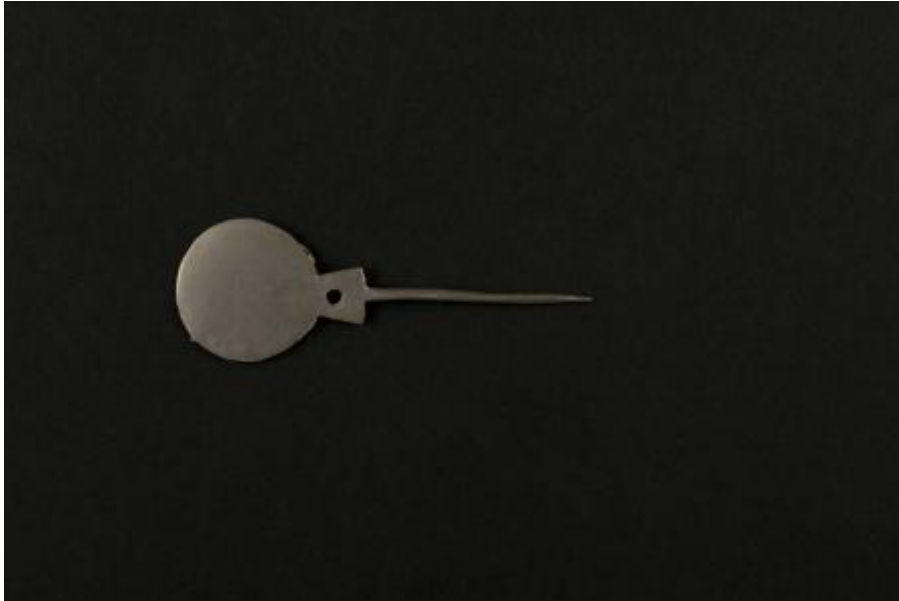


## Registro 76-264



### Institución

Museo de Arte Popular Americano, Universidad de Chile

### Tipo de objeto

Tupu

### Materiales y técnicas

Tupu

### Dimensiones

Alto 7,5 cm x Ancho 2,6 cm x Espesor 2,34 Milímetros

### Características que lo distinguen

Pieza de plata formada por un alfiler de aproximadamente 4 cm que se transforma en una pieza de forma trapezoidal con un pequeño orificio calado en su parte superior más angosta. Esta forma trapezoidal se transforma en un disco de plata circular de aproximadamente 2,5cm. de largo.

La manufactura de esta estructura única se realizó a través de la técnica de colada y forja, vertiendo plata fundida en aleación con cobre, para luego trabajar su forma y la superficie, cincelando, lijando y modelando la aguja con un martillo. Finalmente, la superficie es pulida con arena caliente.

La parte del reverso de la pieza presenta en uno de sus bordes marcado con tinta china negra el número 00004 y, en el centro, un papel que cubre la mayoría de la superficie con las letras PLMA y los números 88022 con tinta negra.

La pieza se encuentra estable estructuralmente y las alteraciones presentes en la superficie guardan relación con procesos naturales de transformación del metal y/o a su manufactura.

La pieza presenta etiquetado adhesivo de papel con las inscripciones: PLAMA 88022.

### Tema

El rütrafe Juan Paineicura propone que existen tres tipos de joyas según las siguientes bases: (1) filosóficas-espirituales; (2) ubicación social dentro o fuera de los lofche; y (3) dimensión sociopolítica. El tupu se trata de una pieza perteneciente al primer grupo, pues en ella se "representan diversos aspectos de la vida mapuche en el Ñauq Mapu o en su defecto grafica conceptos filosóficos como es el Meli Wizan Mapu" (Paineicura, 2011, p. 61).

Profundizando en dicha descripción, el Ñauq Mapu corresponde a la planicie de la tierra, es decir, la zona que es habitada por los seres

humanos (Painecura, 2011). De allí que el tupu, un disco plano, se vincule a aquella planicie.

Las figuras circulares repujadas que ese ubican en el margen del disco se encuentran dispuestas sobre dos ejes perpendiculares que podrían vincularse al concepto de Meli wixan mapu, es decir, “las cuatro fuerzas o tensiones que sostienen el Wajontu mapu” (Painecura, 2011, p. 62).

Si bien no es posible realizar una lectura exhaustiva de la pieza, ésta también posee figuras fitomorfas que, según Fiadone (2008), se vinculan a la fertilidad, prosperidad y bienestar.

**Cultura originaria**

Mapuche