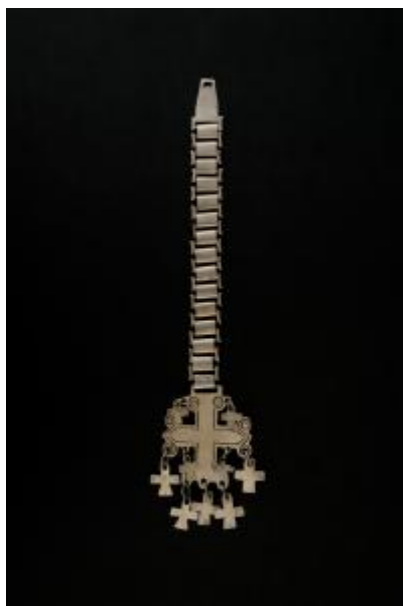


Registro 76-206



Institución

Museo de Arte Popular Americano, Universidad de Chile

Tipo de objeto

Trapelakucha

Materiales y técnicas

Trapelakucha

Dimensiones

Alto 31,4 cm x Ancho 7,4 cm x Espesor 1,45 Milímetros x Peso 100,1 Gramos

Características que lo distinguen

Joya pectoral de 31,4cm. de largo y 7,4cm. de ancho. Consiste en una pieza modular de plata compuesta por dieciséis placas y nueve pün pün enlazadas por veinticuatro eslabones de banda y alambre. La placa superior presenta decoración en forma alargada con un orificio en el centro de su parte superior para ser colgada. Las siguientes placas y eslabones tienen características rectangulares. La placa inferior presenta forma de cruz y de sus lados penden colgantes cruciformes a partir de un eslabón de alambre de plata y orificios circulares troquelados. La cruz central presenta decorados lineales por todos sus bordes, convirtiéndose en espirales en aquellos apéndices circulares que presenta la cruz en sus laterales y parte superior.

Tema

La joya mapuche que utiliza en su construcción el concepto de Meli Wixan Mapu es la xapelakucha, la que en su placa única y principal grafica de manera armónica y equilibrada las cuatro tensiones y su cadena que la sostiene representa la espiritualidad que tenemos los mapuches con los newen generadores de vida” (Painecura, 62). La presencia de la cruz, de la cual Joseph escribió sobre su repetida presencia tanto en el ponshon como en los trapelakucha, llama la atención y se pregunta si su presencia se vio influida por los misioneros católicos de la época colonial. Sin embargo, la cruz araucana tiene un origen más antiguo; se le ve en tejidos y objetos anteriores a la conquista. Se propagó hasta el punto de tener un lugar preferente sobre otras formas decorativas. Los araucanos de hoy no parecen atribuir a la cruz de sus punzones y trapelakucha ningún significado religioso, aunque guardan la costumbre de plantar anualmente cruces de colihue en sus sembrados el día de San Francisco para que su trigo salga bueno” (Joseph, 1928, 150-152). El colgante con forma de cruz de brazos iguales es un símbolo complejo, su origen y significado está en la prehistoria del hombre. Según Morris, representa el cielo, la lluvia, la vida, siendo un símbolo cosmogónico, una representación del mundo donde el espacio se divide en cuatro sectores (1986). Para Miranda, la cruz transmite la división cuatripartita del espacio y a la temporalidad demarcada en las

cuatro estaciones (2014).

Las figuras antropomorfas se presentan en la platería mapuche “en un intento de darle forma a las fuerzas y energías generadoras de la vida (Elmapun, Elchen, Günemapun y Günechen)”, proveyéndoles de fuerza o energía a la pieza que lo portaba, como el trapelakucha, y a quien lo portaba (Painecura, 2011, p. 31). Los diseños que representan figuras de la naturaleza se vinculan a la fecundidad y la sanación (UCT, 2012, p. 16).

Cultura originaria

Mapuche