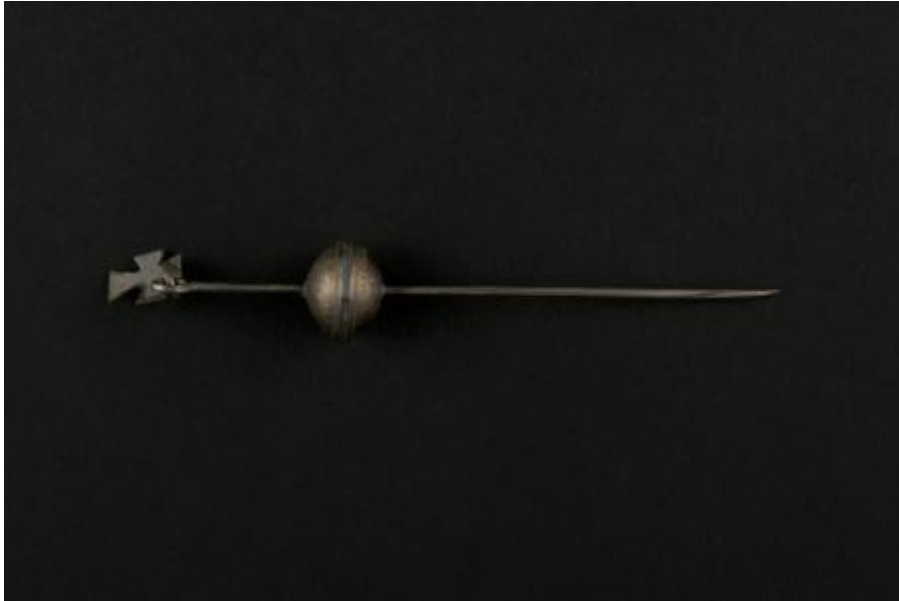


Registro 76-171



Institución

Museo de Arte Popular Americano, Universidad de Chile

Tipo de objeto

Ponshon

Materiales y técnicas

Ponshon

Dimensiones

Alto 12,3 cm x Espesor 2 Milímetros x Diámetro 2 cm x Peso 13,6 Gramos

Características que lo distinguen

Alfiler de plata con cabeza esférica achatada. La esfera elipsoidal está formada por dos monedas de plata que se martillan y repujan hasta formar semiesferas que se unen en sus bases a través de una soldadura, formando un ecuador en bajo relieve de tonalidad más oscura. En este ponshon se observa con claridad su constitución a partir de monedas chilenas: la semiesfera inferior consiste en el anverso de una moneda que posee el texto "República de Chile" y cuenta con la figura de un cóndor en su centro; mientras que la semiesfera superior es el reverso de una moneda que lleva el número 20 y bajo éste las letras "Cen" que se presume podría ser la palabra "centavos". En los sectores de ambas semiesferas que se unen al alfiler y al apéndice de alfiler se observa un tono distinto en el material a raíz de la soldadura.

El alfiler de plata forjado con martillo, que está soldado al polo inferior de la esfera, conserva su grosor, excepto en el extremo inferior donde se ubica la punta que atraviesa la vestimenta de la mujer mapuche.

La parte o polo superior de la esfera está atravesada y soldada a continuación del alfiler que está elaborado a partir de plata trefilada.

El segmento superior del alfiler finaliza con un gancho que está atravesado por un eslabón circular, del que pende un colgante calado cuya forma se asemeja a una cruz de malta.

Tema

Dentro de las clasificaciones en que se encuentran las joyas mapuche, el ponshon se clasifica según Paineicura, dentro de las joyas con base filosóficas-espirituales. "El punzón muestra cómo es el Wajontu mapu en su dimensión espacial, es una gran esfera. En el caso del punzón a la esfera se le adosó una gran aguja que en su parte inmediata tiene un orificio y al otro lado de la esfera tiene como un cabezal de la cual pende un püjü con formas humana pudiendo representar a Elchen o a Günechen, otras veces cuelgan otras formas" (2011, 60).

Las formas espaciales del Wajontu mapu se expresan de forma magistral en el ponshon, donde la parte superior de la esfera, donde también sobresale la parte de la aguja y es acompañado de un colgante, correspondería al Wenu Mapu [tierra de arriba] donde se encuentran los antepasados, la parte central ecuatorial al Nag mapu [tierra donde estamos] y por último la parte inferior que está unido al alfiler al Minche mapu [tierra que no se conoce] (Painecura, 60; Miranda, 56).

En el caso de este ponshon, de su cabezal pende una cruz, de la cual Joseph escribió sobre su repetida presencia tanto en el ponshon como en los trapelakucha. Llama la atención y se pregunta si su presencia se vio influida por los misioneros católicos de la época colonial: “¿Fue entonces la cruz para los mapuche un símbolo, como es para los cristianos? Los Padres de la Compañía de Jesús, que tanto hicieron para la conversión y civilización de los indígenas, les enseñaron seguramente a respetar la cruz y los hermanos coadjutores de la misma Compañía, hábiles en muchas artes, les fabricaron, tal vez, en sus talleres. Sin embargo, la cruz araucana tiene un origen más antiguo; se le ve en tejidos y objetos anteriores a la conquista. Se propagó hasta el punto de tener un lugar preferente sobre otras formas decorativas. Los araucanos de hoy no parecen atribuir a la cruz de sus punzones y trapelacucha ningún significado religioso, aunque guardan la costumbre de plantar anualmente cruces de colihue en sus sembrados el día de San Francisco para que su trigo salga bueno” (Joseph, 1928, 150-152).

El colgante con forma de cruz de brazos iguales es un símbolo complejo, su origen y significado está en la prehistoria del hombre. Representa el cielo, la lluvia, la vida, siendo un símbolo cosmogónico, una representación del mundo donde el espacio se divide en cuatro sectores (Morris, 1986).

Cultura originaria

Mapuche