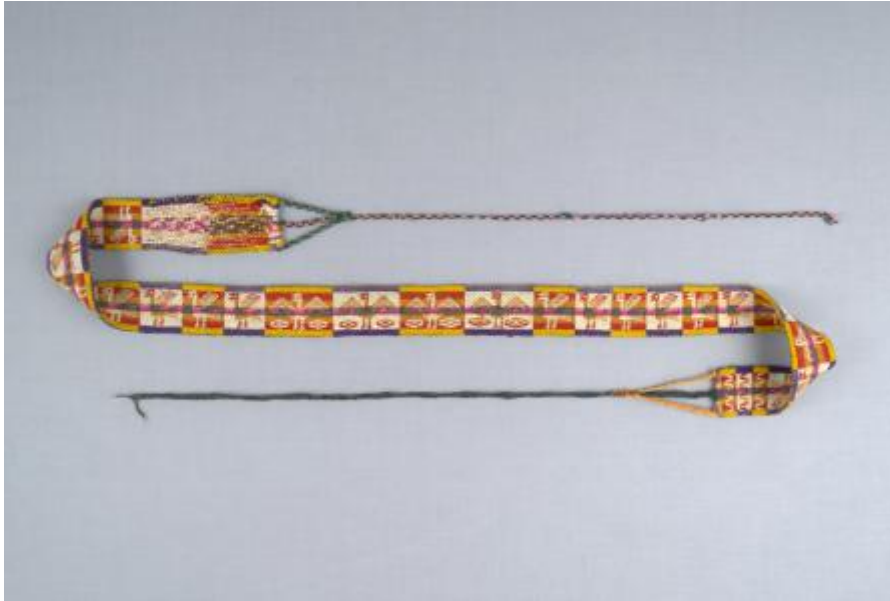


## Registro 76-44



### Institución

Museo de Arte Popular Americano, Universidad de Chile

### Tipo de objeto

Chumpi

### Materiales y técnicas

Chumpi

### Dimensiones

Alto 5,2 x Ancho 203,4 x Alto 0,4 cm

### Características que lo distinguen

Faja tejida en ligamento faz de urdimbre, en técnica de urdimbres complementarias de pares dobles tubular.

La composición de la faja en el sentido longitudinal es de una banda central de diseño correspondiente a veinticinco tocapus.

Veintidós representan figuras ornitomorfas (dieciséis según vista sagital y seis según vista frontal), y los tres restantes poseen representación de una línea ondulante en el sentido del ancho de trama. La combinación de los colores de las urdimbres para esta banda de diseños tipo tocapus es la siguiente: al centro magenta-verde, flanqueado por blanco-anaranjado a continuación, y finalmente blanco-rojo. Se observan orillas correspondientes a una delgada línea de tejido en urdimbres de color amarillo y violeta variando alternadamente según cada tocapu.

Respecto de las terminaciones, un borde de urdimbre se ha tejido sin flecos y se le han integrado tres trenzas planas: una en cada borde y otra al centro, siendo esta última de mayor longitud y en ella se enlazan (a través de puntadas) las dos laterales. El otro extremo posee terminación de flecadura trenzada correspondiente a ocho trenzas espigas de lazo, unidas entre sí a través de puntadas. Al borde de terminación de las trenzas espiga se les han integrado tres trenzas planas de la misma manera que en el otro borde.

El textil se observa en buen estado de conservación y aunque se evidencian deterioros estos son de extensión y envergadura leve por lo que la estructura e iconografía del textil se presentan estables y legibles. Los deterioros observados corresponden a rigidización estructural leve de las fibras que componen el textil, cortes sectorizados de hilos de trama (con mayor énfasis en las orillas), afieltramiento de fibras en inicios y finales de trenzas, torsión de trenzas, concreciones sectorizadas y suciedad superficial generalizada. Finalmente se observa que la etiqueta de rotulo de la pieza es excesivamente grande.