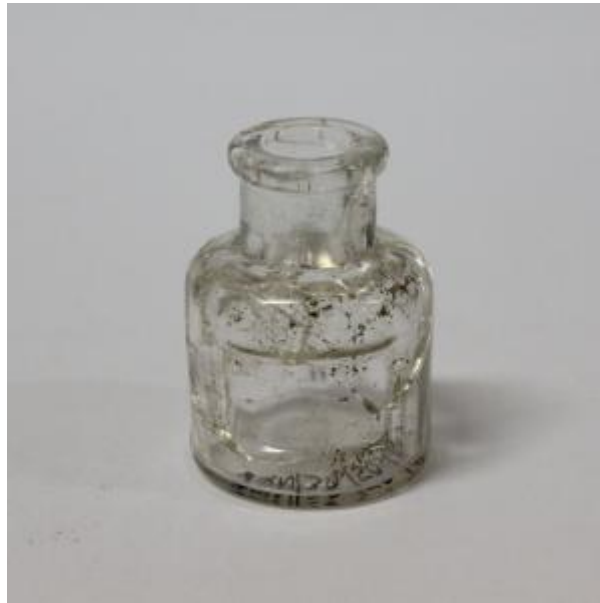


Registro 10-2085

**Institución**

Museo Regional de Rancagua

Tipo de objeto

Frasco

Materiales y técnicas

Frasco

Dimensiones

Alto 4,8 cm x Diámetro máximo 3,5 cm x Diámetro mínimo 1,9 cm x Peso 32 Gramos

Características que lo distinguen

Pieza completa, restaurada. Es de forma cilíndrica transparente. La base es circular y plana; el cuerpo es cilíndrico y los hombros son marcados y redondeados. El cuello es corto y cilíndrico; la boca es de labio plano y borde evertido, redondeado, con preparación para cierre a presión con tapón de corcho o similar. La boca es de tipo "Bead finish". Se observan costuras en los costados del cuerpo y en la unión hombros-cuello (tres costuras). En el cuerpo tiene grabado un rectángulo en bajo relieve, y en sobre relieve la inscripción SMITH'S/COPPER/CEMENT; bajo esta última tiene un símbolo formado por un cuadrado y una esvástica en sentido dextrógiro sobrepuesta.

Sin riesgo de deterioro.