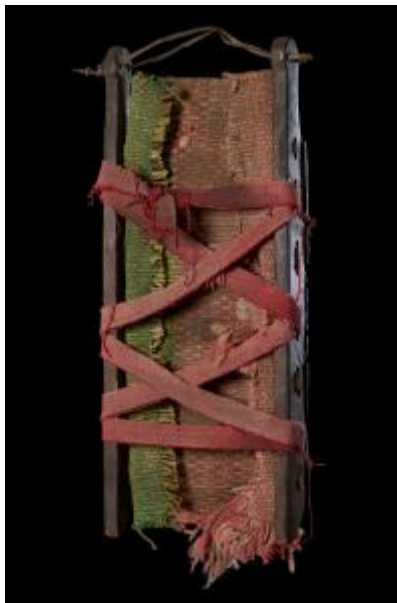


Registro 6-543



Institución

Museo Regional de La Araucanía de Temuco

Tipo de objeto

Kupulwe

Materiales y técnicas

Kupulwe

Dimensiones

Alto 69 x Ancho 28 x Largo 7.4 cm

Características que lo distinguen

Objeto de uso doméstico, para transportar infantes. De forma rectangular. Estructura formada por dos maderos exteriores paralelos con tabloncillos horizontales cubiertos por un textil de colores rojo y verde. Lleva una faja elaborada en lana de oveja tejida a telar de color rojo atada al borde de los maderos para sostener al niño.

Suciedad superficial. Presenta abrasiones en el textil de fondo.

Decoloración generalizada de las fibras textiles tanto del textil de fondo como de la faja utilizada para afirmar al bebe. Faja presenta abrasiones en todos sus bordes con pérdida de fibras textiles de trama y urdimbre.

Cultura originaria

Mapuche