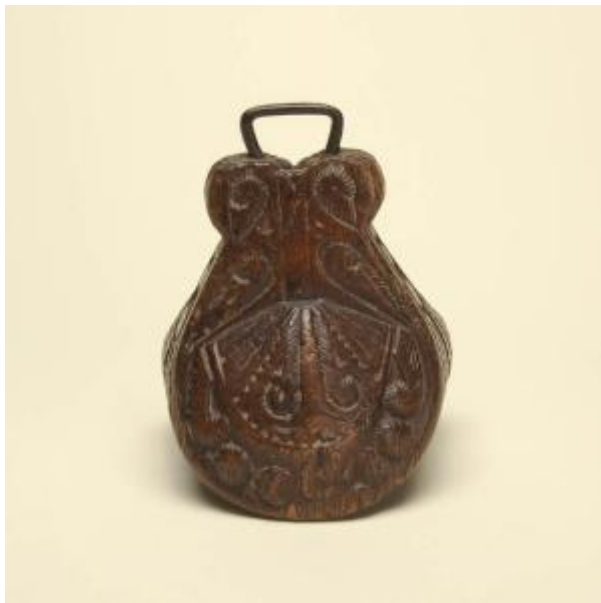


Registro 23-104

**Institución**

Museo Histórico de Yerbas Buenas

Tipo de objeto

Estribo

Materiales y técnicas

Estribo

Dimensiones

Alto 14.50 x Ancho 11 cm

Características que lo distinguen

Objeto de madera semejante a la punta de un zapato, ahuecado y tallado, que se usa en pares para apoyar el pie del jinete al montar. Posee una argolla en la parte superior para sujetar la pieza al resto de la montadura.