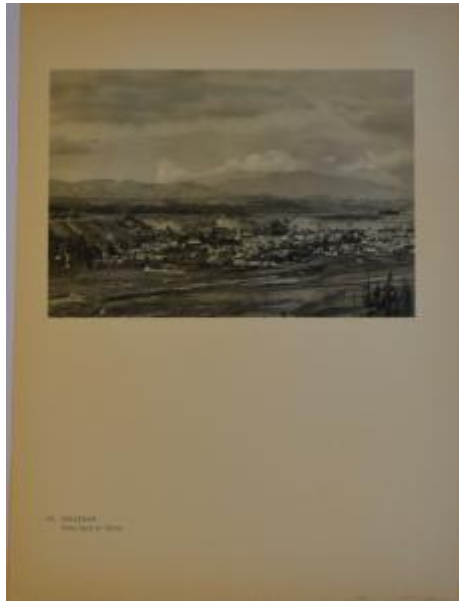


## Registro 20-117

**Institución**

Museo Regional de Atacama

**Tipo de objeto**

Lámina

**Materiales y técnicas**

Lámina

**Dimensiones**

Ancho 23.5 x Largo 31.1 cm

**Características que lo distinguen**

Documento monocromo en blanco y negro de formato rectangular y orientación vertical con impresión de imagen en el segmento superior de formato rectangular disposición horizontal. Composición en base a paisaje con poblado. En el segmento inferior hacia el centro en disposición horizontal, un conjunto de construcciones entre las cuales se aprecian árboles, tras el conjunto, cuatro montículos, al fondo una arboleda y montañas. Texto impreso en la esquina inferior izquierda.

No presenta deterioro

**Título**

Vallenar. Vista hacia el oeste

**Creador**

Robert M. Gerstmann