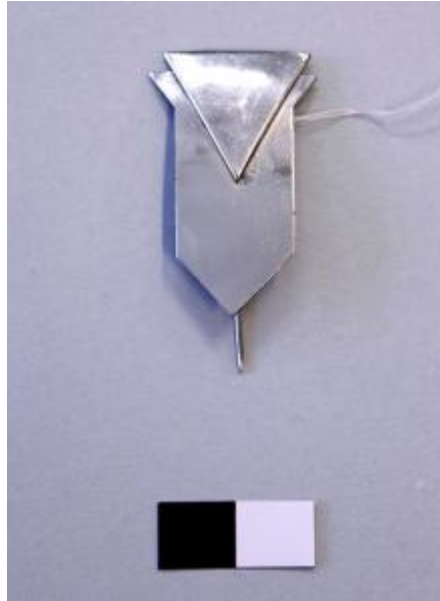


Registro 3-42981

**Institución**

Museo Histórico Nacional

Tipo de objeto

Pendedor

Dimensiones

Largo 5.5 x Ancho 2.3 cm

Características que lo distinguen

Pendedor de metal plateado, estilo Art Decó con motivos geométricos. Elaborado en una lamina metalica de cortes rectos de forma rectangular y triangular. En el reverso lleva un alfiler para fijar a la ropa.