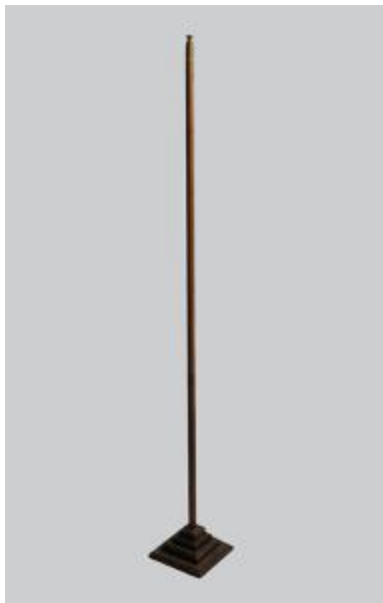


## Registro 3-42956

**Institución**

Museo Histórico Nacional

**Tipo de objeto**

Portaestandarte

**Materiales y técnicas**

Portaestandarte

**Dimensiones**

Alto 210 x Ancho 26.5 x Profundidad 26 cm

**Características que lo distinguen**

Pilar de madera tornada cilíndricamente y dispuesto verticalmente, en la parte superior tiene decoraciones metálicas damasquinadas. Se eleva sobre un soporte cuadrado y escalonado.