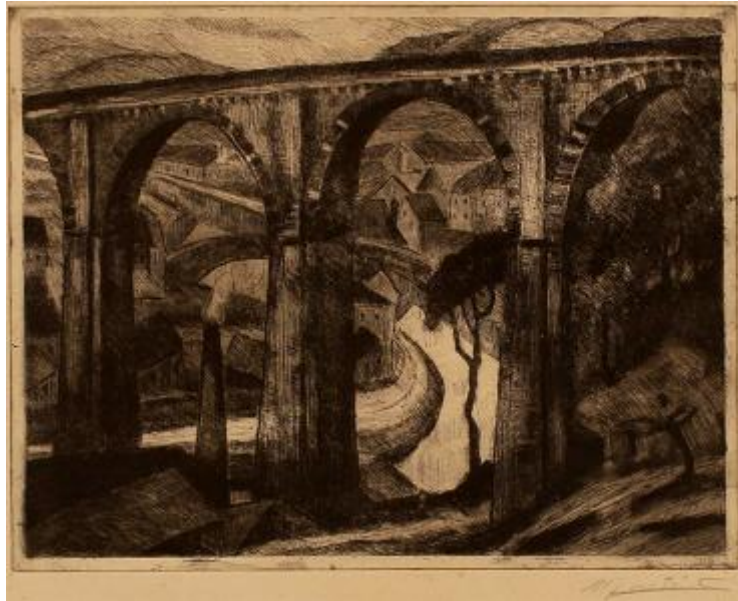


Registro 100-647

**Institución**

Pinacoteca Universidad de Concepción

Tipo de objeto

Grabado

Materiales y técnicas

Grabado

Dimensiones

Alto 25 x Ancho 30 cm

Características que lo distinguen

Obra de formato rectangular, horizontal. Composición en base a paisaje urbano, monocromático. En primer plano se observa una vista desde abajo, de un viaducto que ocupa la totalidad de la obra de color marrón oscuro y negro. Desde abajo del puente se alcanzan árboles y vegetación, color marrón oscuro. Por el centro de la obra se observa un camino, rodeado de casas a ambos lados de este. Al fondo se alcanzan unas montañas color marrón oscuro y negro. En el fondo se visualiza un cielo color marrón claro, que es el color del soporte de la obra.

Título

El viaducto

Creador

Marco Bontá