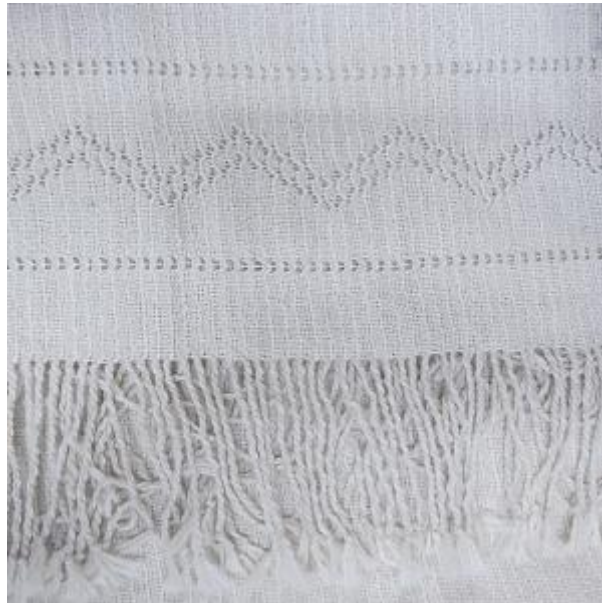


Registro 3-42604

**Institución**

Museo Histórico Nacional

Tipo de objeto

Chal

Materiales y técnicas

Chal

Dimensiones

Largo 200 x Ancho 60 cm

Características que lo distinguen

Pieza textil utilizada de abrigo sobre los hombros; es de formato rectangular, tejido de color blanco. La superficie es similar en al anverso y reverso, con una trama muy fina; en ambos extremos presenta un diseño ornamental compuesto por breves perforaciones, organizadas en un diseño geométrico y lineal. De ambos extremos penden flecos.

Fecha o período

2017

Creador

Edalia Lazaro