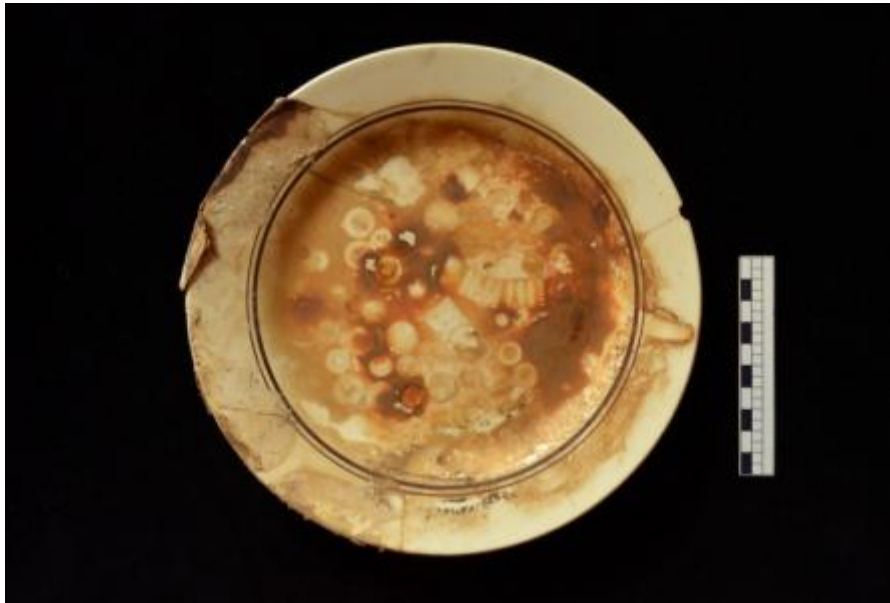


Registro 15-304

**Institución**

Museo Regional de Aysén

Tipo de objeto

Plato llano

Materiales y técnicas

Plato llano

Dimensiones

Alto 2.4 x Diámetro 23.2 cm

Características que lo distinguen

Objeto de uso doméstico, empleado para servir los alimentos y comer en él. Recipiente de color blanco, bajo, abierto, circular y cóncavo de borde levemente elevado. Decorado por dos líneas concéntricas de color marrón, una más gruesa que la otra. Posee fragmentos de etiquetas adheridos a su superficie.

Pieza con presencia de suciedad superficial y adherida, capa de oxidación presente en la cara superior, restos de etiqueta de papel y adhesivo, presencia de hongos, grietas, desportilladuras y abrasión superficial.