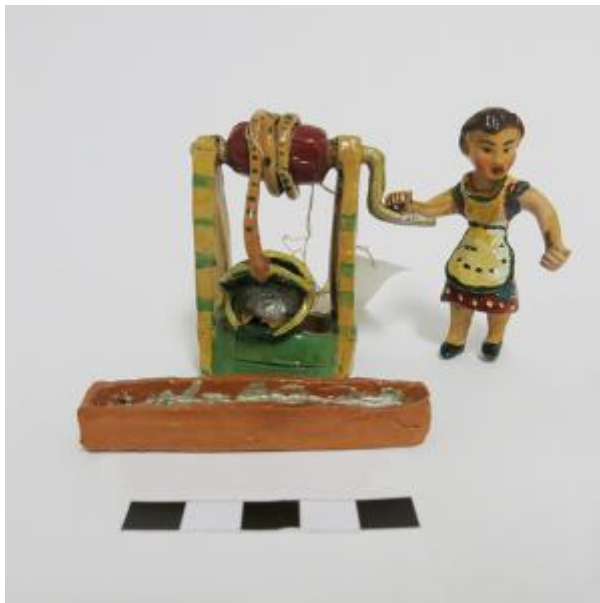


Registro 3-20317

**Institución**

Museo Histórico Nacional

Tipo de objeto

Figurilla

Materiales y técnicas

Figurilla

Dimensiones

Alto 6 x Ancho 9 cm

Características que lo distinguen

Conjunto de objetos decorativos, formado por tres piezas, que representa a una mujer de pie, junto a un pozo girando una manivela de la que pende una cubeta y frente a este, se ubica un abrevadero, esta es una pieza rectangular e independiente de las figuras principales. La mujer tiene un vestido rojo y sobre este delantal.

Creador

Elizabeth Gálvez de Varela