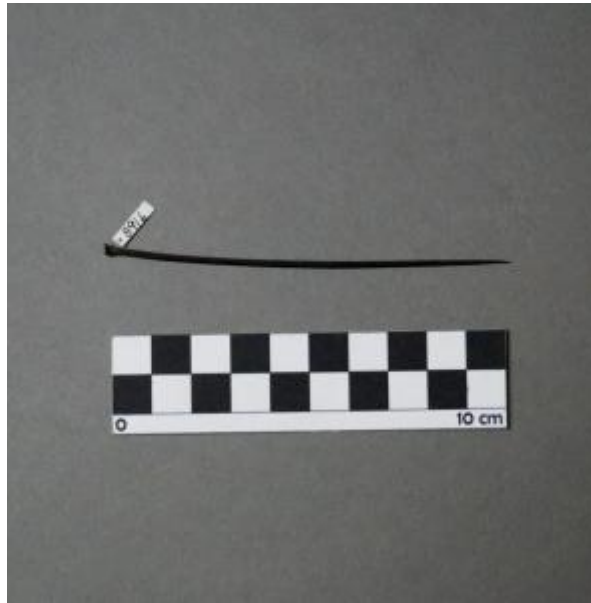


Registro 25-251

**Institución**

Museo de Antofagasta

Tipo de objeto

Palillo

Materiales y técnicas

Palillo

Dimensiones

Largo 110 x Diámetro 2 Milímetros

Características que lo distinguen

Palillo entero, elaborado en espina de cactus. Forma cilíndrica, con un extremo aguzado y el otro terminado en un cabezal aplanado. Superficie lisa. Usado como un artefacto para tejer. Color gris, café y amarillo.