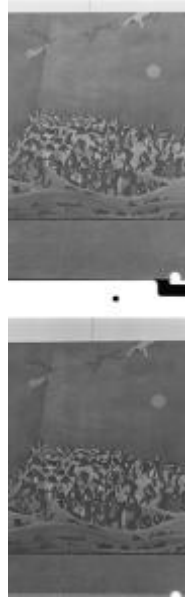


## Registro 2-5427

**Institución**

Museo Nacional de Bellas Artes

**Tipo de objeto**

Negativo (fotografía)

**Materiales y técnicas**

Negativo (fotografía)

**Dimensiones**

Alto 12.5 x Ancho 6 cm

**Características que lo distinguen**

Negativo doble en blanco y negro con dos tomas fotográficas del mismo registro de obra. La pintura representa una serie de parejas bailando sobre superficies ondeadas e irregulares, en la pared posterior hay un círculo blanco y otras personas están en disposición horizontal, como cayendo.

**Título**

Antúnez, Nemesio. Pinturas. 27 de sept. 1973

**Fecha o período**

1973-09-27

**Creador**

Sergio Berthoud