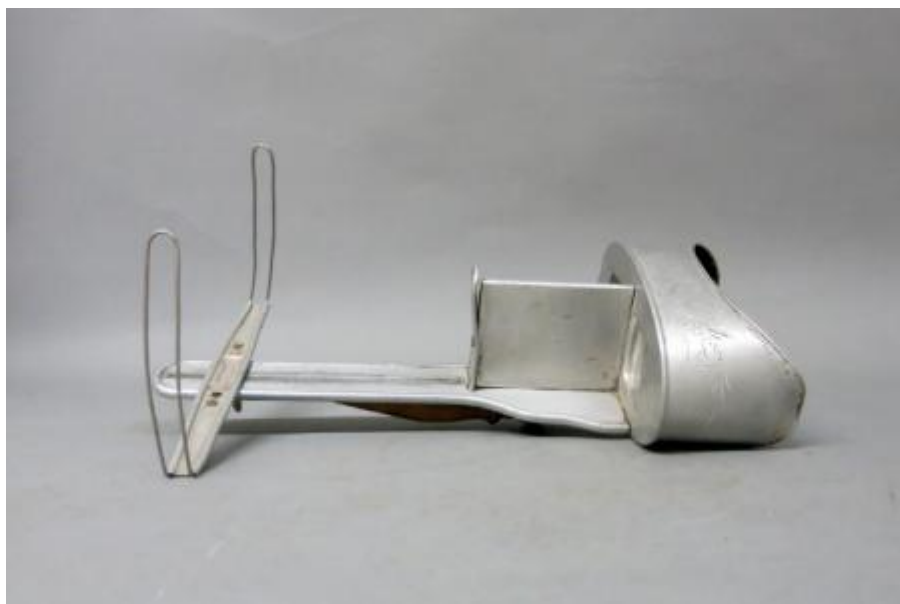


Registro 3-16891

**Institución**

Museo Histórico Nacional

Tipo de objeto

Estereoscopio

Materiales y técnicas

Estereoscopio

Dimensiones

Alto 8 x Ancho 15 x Profundidad 34 cm

Características que lo distinguen

Herramienta de uso recreativo, donde la superposición de dos imágenes genera una tercera tridimensional. Objeto de metal ovalado con dos orificios rectangulares, en la parte central del anverso se extiende una lamina alargada de metal con una manilla trasversal. Se erige sobre un soporte, plegable, cilíndrico balaustrado de madera.