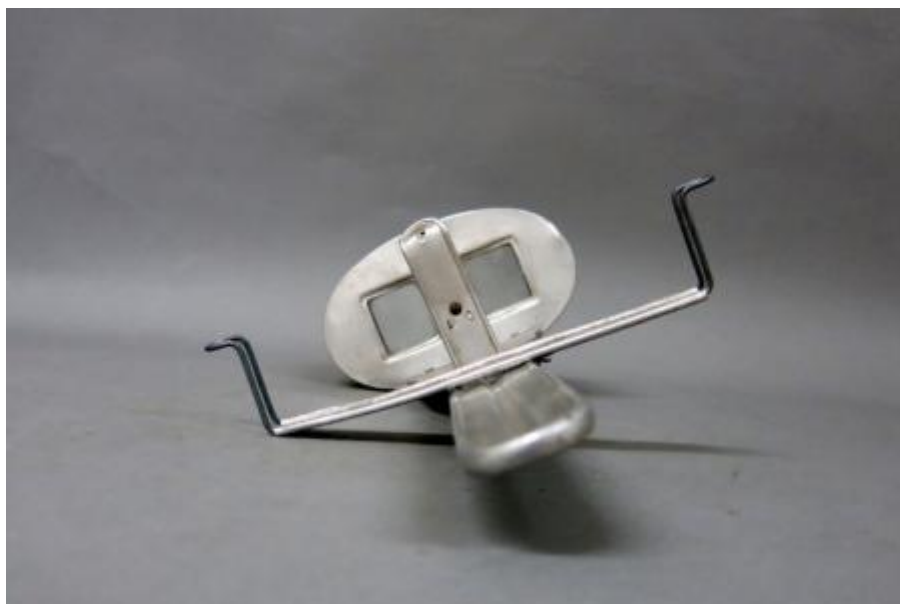


Registro 3-16889

**Institución**

Museo Histórico Nacional

Tipo de objeto

Estereoscopio

Materiales y técnicas

Estereoscopio

Dimensiones

Alto 8 x Ancho 15 x Profundidad 34 cm

Características que lo distinguen

Herramienta de uso recreativo, donde la superposición de dos imágenes genera una tercera tridimensional. Objeto de metal ovalado con dos orificios rectangulares y madera en los bordes, en la parte central del anverso se extiende una lamina alargada de metal con una manilla transversal.