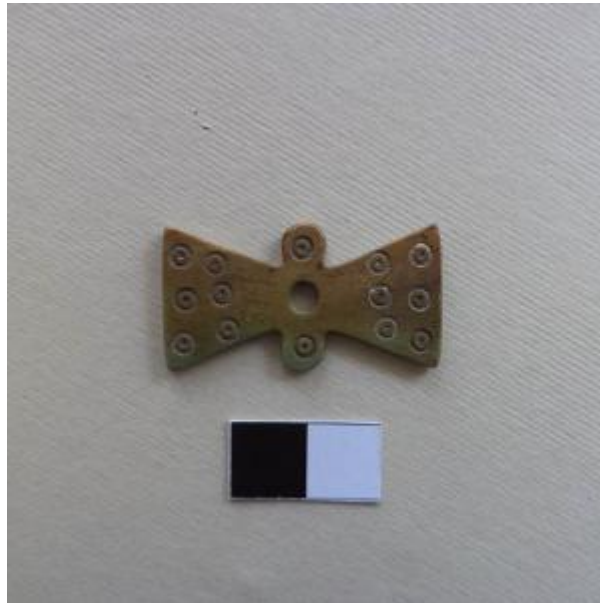


Registro 4-2715

**Institución**

Museo Historia Natural de Valparaíso

Tipo de objeto

Tortera

Materiales y técnicas

Tortera

Dimensiones

Largo 3.6 x Ancho 1.8 x Espesor 0.3 cm

Características que lo distinguen

Instrumento utilizado en conjunto con el huso de hilar para fabricar la hebra. Objeto conformado por dos trapecios unidos por el sector más angosto. Se encuentra perforado en el sector central y decorado con dos mamelones ovalados a cada lado. Superficie decorada con círculos concéntricos incisos, pulida y pigmentada de color verde claro.