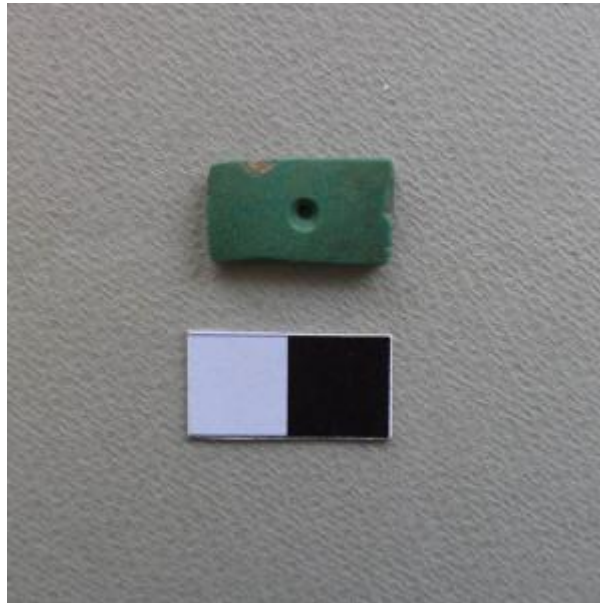


## Registro 4-2647

**Institución**

Museo Historia Natural de Valparaíso

**Tipo de objeto**

Pendiente (joya)

**Materiales y técnicas**

Pendiente (joya)

**Dimensiones**

Largo 1.8 x Ancho 1 x Espesor 0.3 cm

**Características que lo distinguen**

Adorno de uso personal que se lleva como parte de un collar o pendiendo de un cordel. Objeto de forma paralelepípeda con perforación central fabricado en piedra pulida de color verde.

Se observan dos pequeñas fracturas en los bordes.