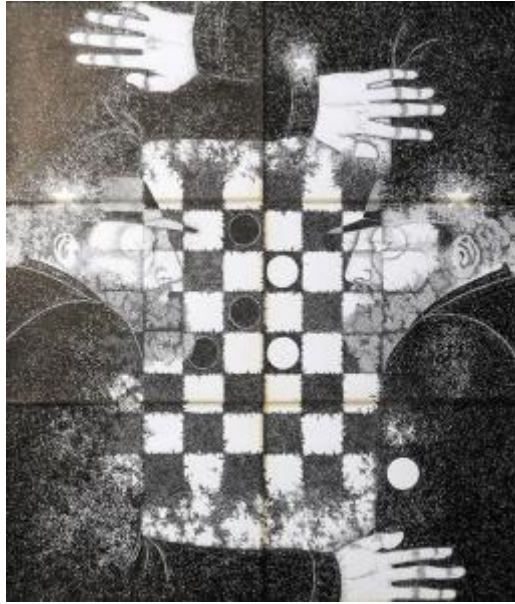


## Registro 2-5283

**Institución**

Museo Nacional de Bellas Artes

**Tipo de objeto**

Dibujo

**Materiales y técnicas**

Dibujo

**Dimensiones**

Alto 65 x Ancho 50 cm

**Características que lo distinguen**

Obra de formato rectangular en orientación vertical. Dibujo figurativo, monocromático, que representa a dos hombres frente a un tablero de ajedrez. La composición es plana y se observa de manera central la tabla de ajedrez, mientras a los costados dos hombres de barba y traje negro. En el plano superior, las manos de ambos, pero en sentido inverso.

**Título**

Políptico 9

**Fecha o período**

1968

**Creador**

Valentina Cruz