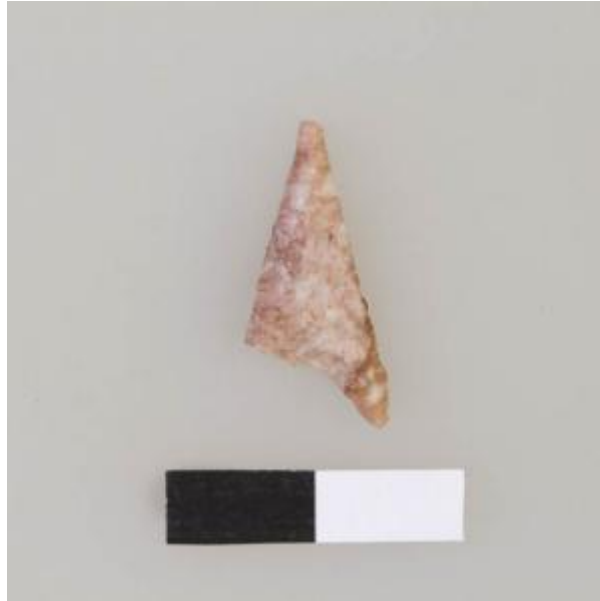


Registro 8-12920

**Institución**

Museo Arqueológico de La Serena

Tipo de objeto

Punta de proyectil

Materiales y técnicas

Punta de proyectil

Dimensiones

Largo 21 Milímetros x Ancho 9.82 Milímetros x Espesor 2.47 Milímetros x Peso 0.1 Gramos

Características que lo distinguen

Objeto de uso doméstico de talla bifacial, elaborado en sílice opaco color rosado con vetas cafés, de forma triangular apedunculada, base escotada con aletas y sección transversal biconvexa.

Objeto incompleto debido a la ausencia de una de sus aletas producto de una fractura oblicua.