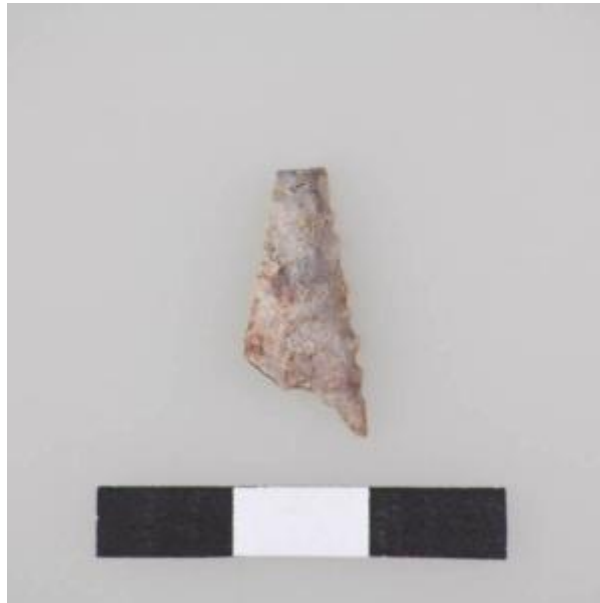


Registro 8-12579

**Institución**

Museo Arqueológico de La Serena

Tipo de objeto

Punta de proyectil

Materiales y técnicas

Punta de proyectil

Dimensiones

Largo 19.73 Milímetros x Ancho 9.80 Milímetros x Espesor 2.88 Milímetros x Peso 0.20 Gramos

Características que lo distinguen

Objeto de uso doméstico de talla bifacial, elaborado en sílice de color gris. Presenta forma triangular apedunculada, base cóncava con aletas y sección biconvexa.

Se registran dos fracturas transversales, la primera de ella se localiza en el ápice y la segunda en una de las aletas del objeto.