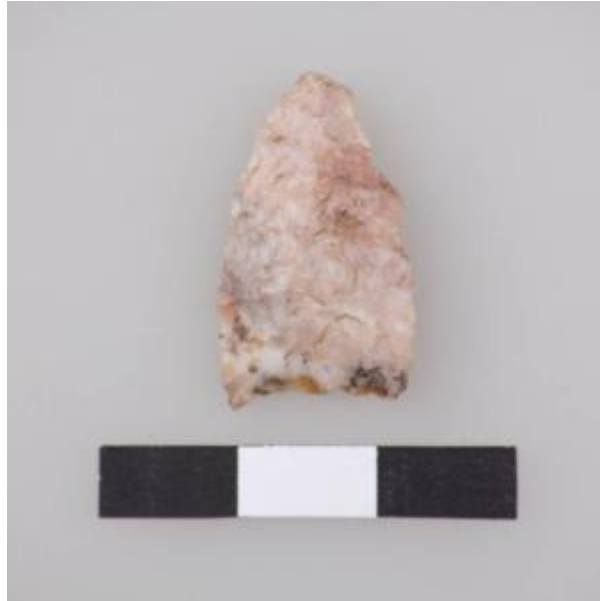


Registro 8-12563

**Institución**

Museo Arqueológico de La Serena

Tipo de objeto

Punta de proyectil

Materiales y técnicas

Punta de proyectil

Dimensiones

Largo 23.94 Milímetros x Ancho 14.52 Milímetros x Espesor 4.15 Milímetros x Peso 1.40 Gramos

Características que lo distinguen

Objeto de uso doméstico de talla bifacial, elaborado en sílice de color rosado claro, de forma foliácea apedunculada, de base recta y sección biconvexa. Se insinúan pequeñas aletas.