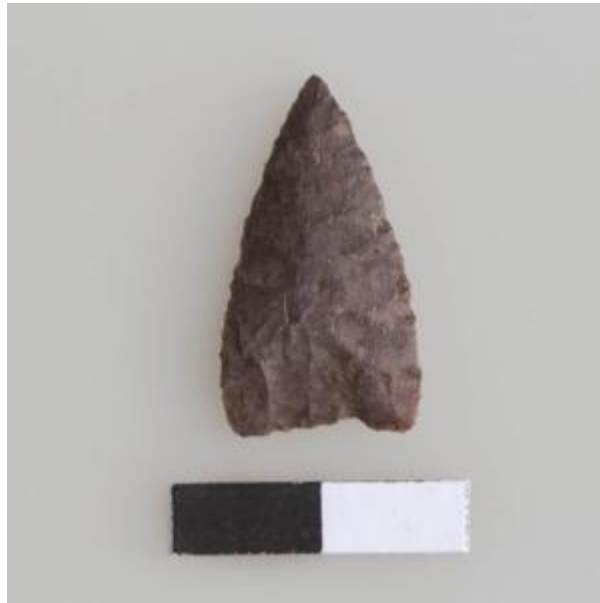


Registro 8-12421

**Institución**

Museo Arqueológico de La Serena

Tipo de objeto

Punta de proyectil

Materiales y técnicas

Punta de proyectil

Dimensiones

Largo 24.15 Milímetros x Ancho 12.90 Milímetros x Espesor 3.32 Milímetros x Peso 1.0 Gramos

Características que lo distinguen

Objeto de uso doméstico de talla bifacial, elaborado en sílice opaco de color café oscuro de forma foliácea apedunculada, base recta y sección biconvexa.