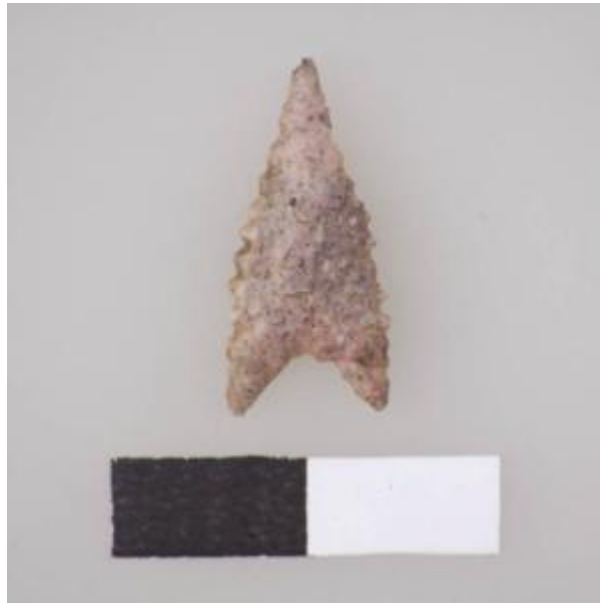


Registro 8-12193

**Institución**

Museo Arqueológico de La Serena

Tipo de objeto

Punta de proyectil

Materiales y técnicas

Punta de proyectil

Dimensiones

Largo 17.48 Milímetros x Ancho 8.24 Milímetros x Espesor 2.46 Milímetros x Peso 0.4 Gramos

Características que lo distinguen

Objeto de uso doméstico de talla bifacial, elaborado en sílice de color gris de forma lanceolada apedunculada, de base cóncava con aletas y sección biconvexa. Presenta bordes aserrados.