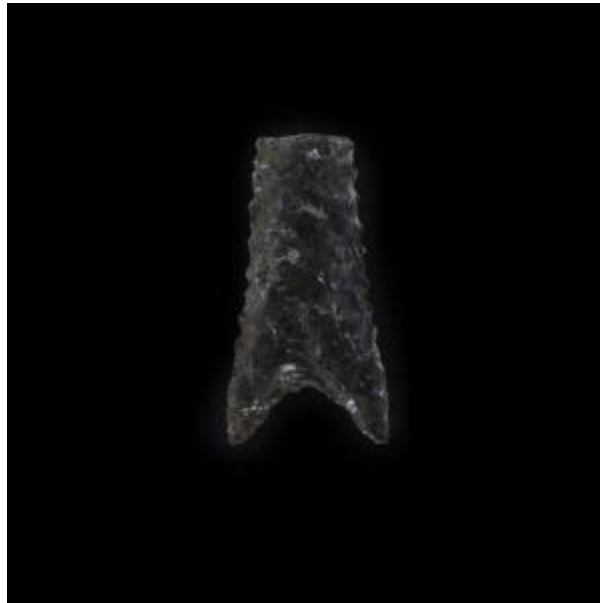


Registro 8-12070

**Institución**

Museo Arqueológico de La Serena

Tipo de objeto

Punta de proyectil

Materiales y técnicas

Punta de proyectil

Dimensiones

Largo 15.42 Milímetros x Ancho 7.81 Milímetros x Espesor 2.66 Milímetros x Peso 0.3 Gramos

Características que lo distinguen

Objeto de uso doméstico de talla bifacial, elaborado en cuarzo translúcido de forma triangular apedunculada, de base escotada con aletas y sección biconvexa. Se observan bordes aserrados.

Presenta fractura transversal en el extremo distal.

Cultura arqueológica

Cultura Diaguita