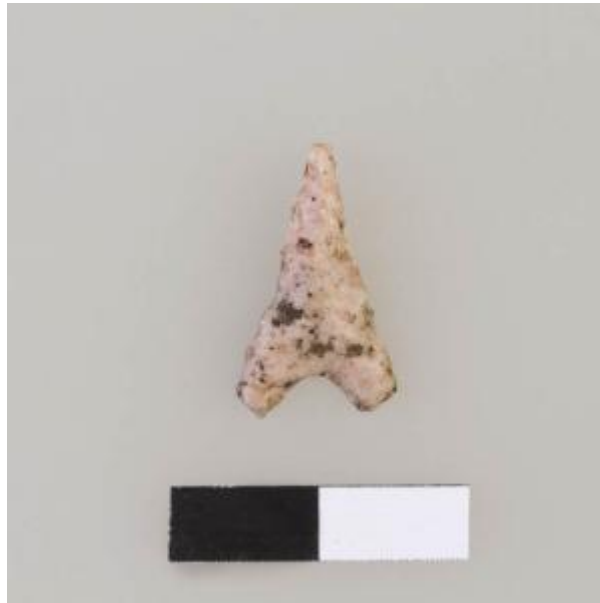


Registro 8-12066

**Institución**

Museo Arqueológico de La Serena

Tipo de objeto

Punta de proyectil

Materiales y técnicas

Punta de proyectil

Dimensiones

Ancho 9.93 Milímetros x Espesor 2.70 Milímetros x Peso 0.3 Gramos x Largo 17.99 Milímetros

Características que lo distinguen

Objeto de uso doméstico de talla bifacial, elaborado en sílice opaco de color rosado claro con vetillas negras de forma triangular apedunculada, de base escotada con aletas y sección biconvexa.

Ápice y extremo de las aletas se observan fracturados.