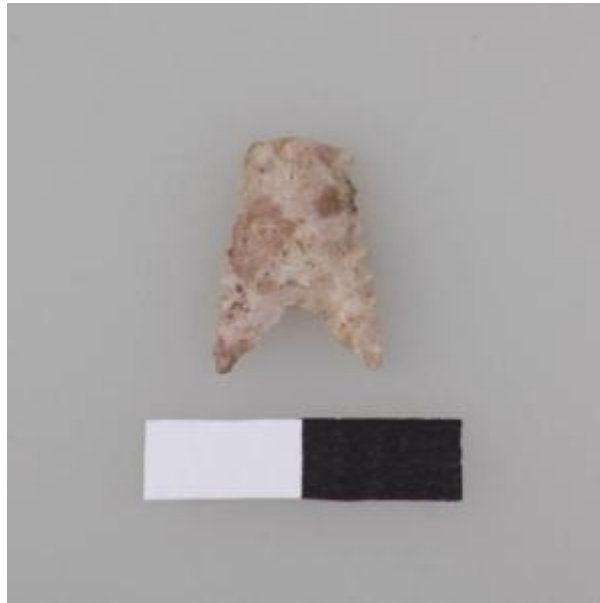


Registro 8-12048

**Institución**

Museo Arqueológico de La Serena

Tipo de objeto

Punta de proyectil

Materiales y técnicas

Punta de proyectil

Dimensiones

Largo 25.33 Milímetros x Ancho 20.40 Milímetros x Espesor 13.05 Milímetros x Peso 0.4 Gramos

Características que lo distinguen

Objeto de uso doméstico de talla bifacial, elaborado en sílice de color blanco con vetas café de forma triangular apedunculada, de base escotada con aletas y sección biconvexa.

Presenta una fractura transversal desde el tercio superior al ápice.