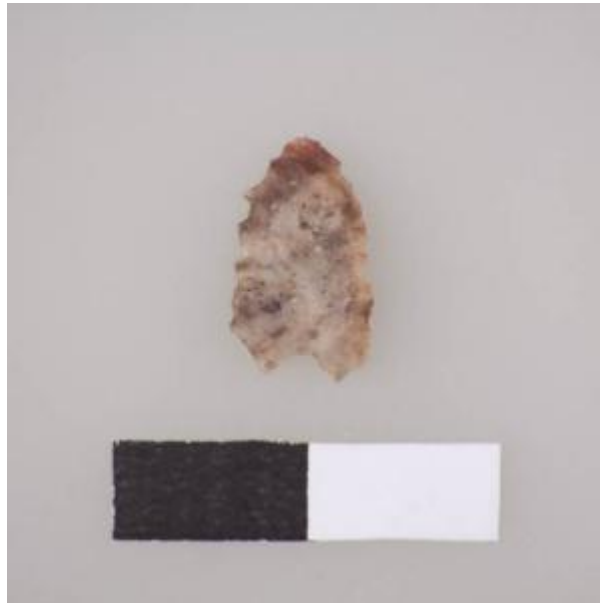


Registro 8-12016

**Institución**

Museo Arqueológico de La Serena

Tipo de objeto

Preforma de punta de proyectil

Materiales y técnicas

Preforma de punta de proyectil

Dimensiones

Espesor 0.45 Milímetros x Peso 0.1 Gramos x Largo 11.71 Milímetros x Ancho 6.54 Milímetros

Características que lo distinguen

Objeto de uso doméstico elaborado sobre lasca de sílice opaco de color gris, de forma foliácea, de base apedunculada cóncava con aletas y sección irregular.

Se observa una fractura oblicua en una aleta.