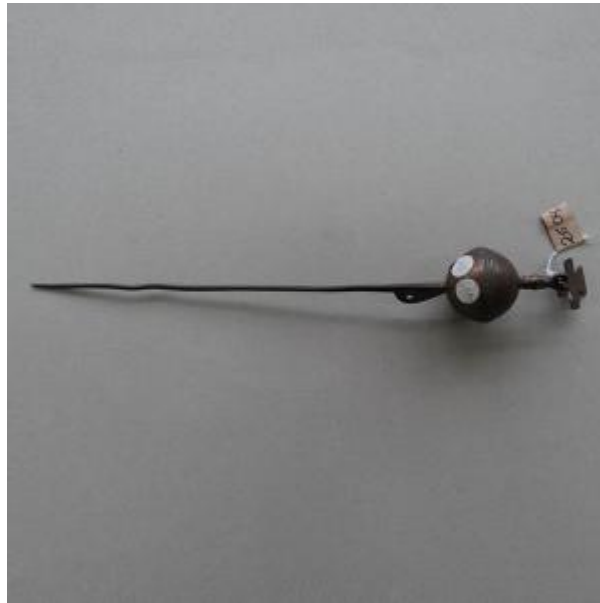


Registro 4-640

**Institución**

Museo Historia Natural de Valparaíso

Tipo de objeto

Katawe

Materiales y técnicas

Katawe

Dimensiones

Largo 22 x Diámetro máximo 3.5 x Espesor 0.3 cm

Características que lo distinguen

Adorno pectoral de uso personal femenino oblongo compuesto por una esfera y una aguja. La esfera posee un vástago cilíndrico con decoración estriada horizontal y del extremo pende un adorno cruciforme. En la unión disco y aguja tiene una saliente ovalada con perforación central. Color plateado.

Se observa pátina oscura propia de la plata y ha sido rotulado en tres ocasiones, una de ellas con papel adhesivo.