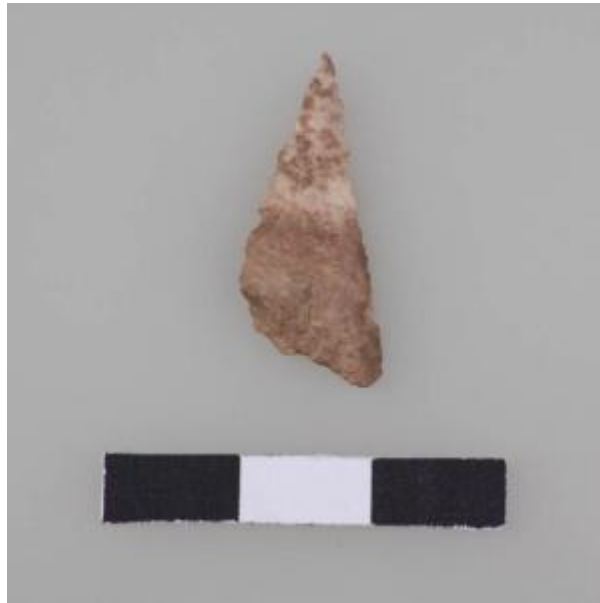


Registro 8-11932

**Institución**

Museo Arqueológico de La Serena

Tipo de objeto

Punta de proyectil

Materiales y técnicas

Punta de proyectil

Dimensiones

Largo 25 Milímetros x Ancho 11.27 Milímetros x Espesor 2.60 Milímetros x Peso 0.60 Gramos

Características que lo distinguen

objeto de uso doméstico de talla bifacial elaborado en sílice de color rosado con vetas blancas, de forma triangular apedunculada, de base cóncava con aletas y sección biconvexa.

Se observa una aleta fracturada.