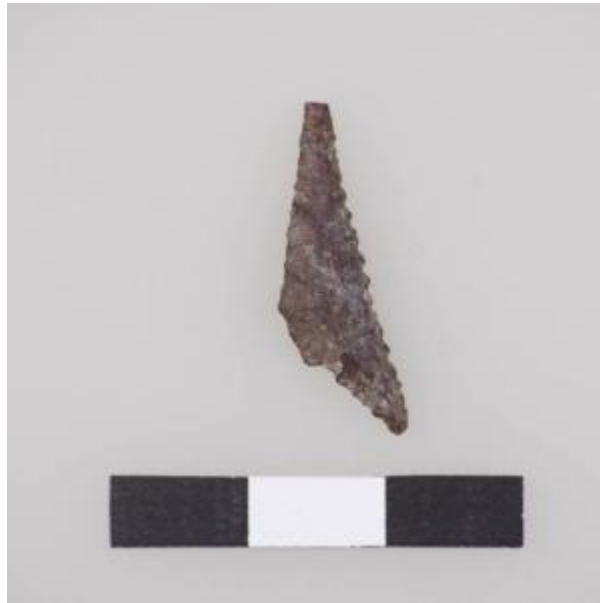


Registro 8-11719

**Institución**

Museo Arqueológico de La Serena

Tipo de objeto

Punta de proyectil

Materiales y técnicas

Punta de proyectil

Dimensiones

Largo 24.58 Milímetros x Ancho 7.19 Milímetros x Espesor 2.81 Milímetros x Peso 0.40 Gramos

Características que lo distinguen

Objeto de uso doméstico de talla bifacial elaborado en sílice de color burdeo oscuro, de forma triangular apedunculada, de base escotada con aletas y sección biconvexa. Presenta bordes aserrados.

Se evidencia la ausencia de una aleta y de un pequeño segmento del ápice.