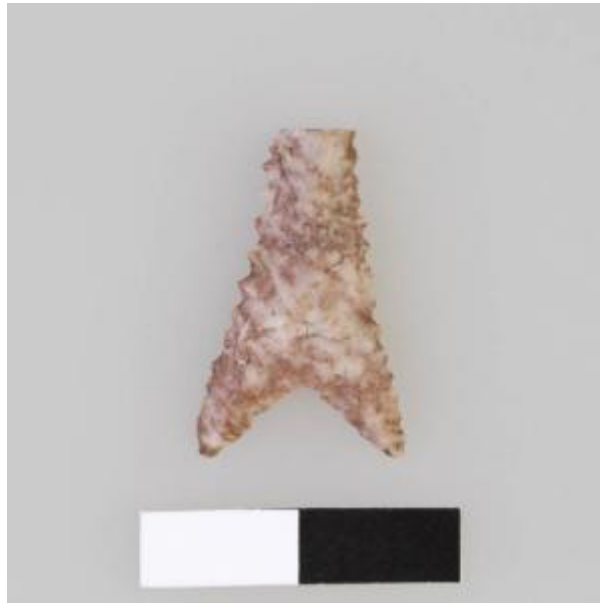


## Registro 8-11697

**Institución**

Museo Arqueológico de La Serena

**Tipo de objeto**

Punta de proyectil

**Materiales y técnicas**

Punta de proyectil

**Dimensiones**

Peso 0.40 Gramos x Largo 20.31 Milímetros x Ancho 12.99 Milímetros x Espesor 2.81 Milímetros

**Características que lo distinguen**

Objeto de uso doméstico de talla bifacial, elaborado en sílice blanco con vetas de color rosado y café claro, de forma triangular apedunculada, de base escotada con aletas y sección biconvexa. Presenta borde aserrado.

Se evidencia la ausencia del segmento distal (ápice).