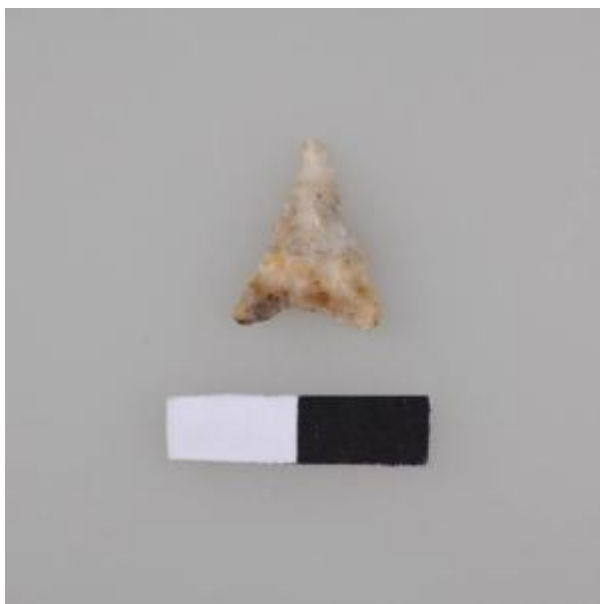


Registro 8-11667

**Institución**

Museo Arqueológico de La Serena

Tipo de objeto

Punta de proyectil

Materiales y técnicas

Punta de proyectil

Dimensiones

Largo 14.49 Milímetros x Ancho 10.89 Milímetros x Espesor 2.87 Milímetros x Peso 0.20 Gramos

Características que lo distinguen

Objeto de uso doméstico de talla bifacial elaborado en sílice blanco con vetas de color amarillo, de forma triangular apedunculada, de base cóncava con aletas y sección transversal biconvexa.