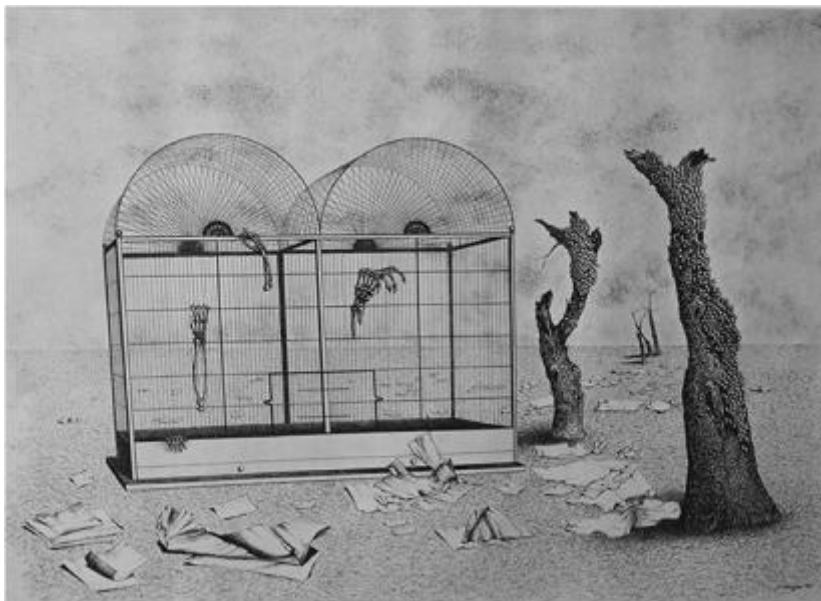


Registro 2-5178

**Institución**

Museo Nacional de Bellas Artes

Tipo de objeto

Grabado

Materiales y técnicas

Grabado

Dimensiones

Alto 30 x Ancho 38,6 cm

Características que lo distinguen

Obra de formato rectangular y orientación horizontal. Composición en base a paisaje exterior desolado. En el centro hay una jaula cerrada con manos esqueléticas colgando. Al costado izquierdo se aprecian troncos de árboles, cortados y sin follaje. En el suelo, hay papeles esparcidos por el espacio.

Título

Sin Título

Fecha o período

1944

Creador

Marie Cermínova (Toyen)