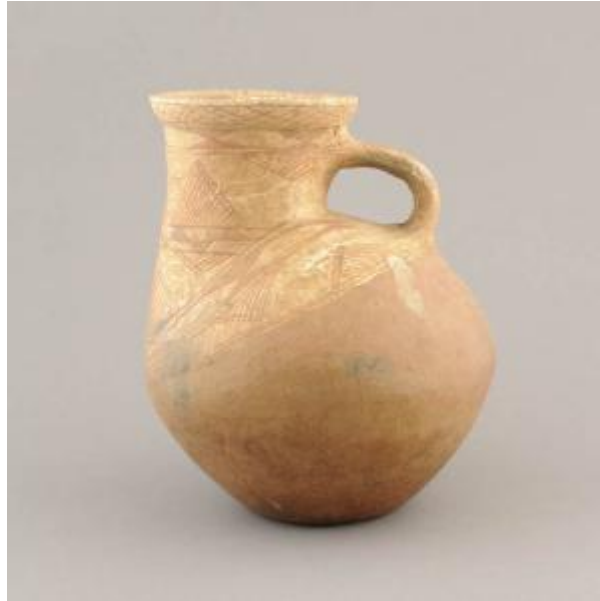


Registro PR14-11

**Institución**

Museo Mapuche de Cañete

Tipo de objeto

Jarro (arqueológico y etnográfico)

Materiales y técnicas

Jarro (arqueológico y etnográfico)

Dimensiones

Alto 18 x Ancho 13.5 cm

Características que lo distinguen

Objeto de uso ceremonial. Contenedor de cuerpo globular. Cuello cilíndrico levemente oblicuo con reborde y boca restringida. Base plana. Lleva un asa cinta entre el cuello y la parte superior del cuerpo. Superficie pulida y engobada. En la parte superior del cuerpo, el cuello y el asa, diseños geométricos pintados de color rojo sobre fondo de color crema.