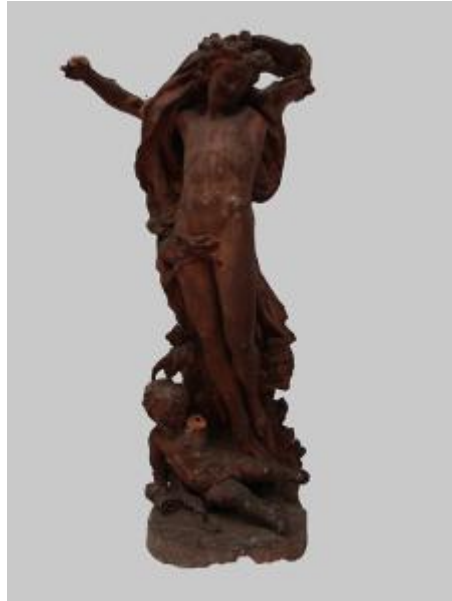


Registro 2-5032

**Institución**

Museo Nacional de Bellas Artes

Tipo de objeto

Escultura

Materiales y técnicas

Escultura

Dimensiones

Alto 97.5 x Ancho 50 x Profundidad 37.5 cm

Características que lo distinguen

Obra tridimensional. Escultura exenta, que representa el retrato de cuerpo completo de un hombre desnudo y rodeado por unas telas en movimiento, a sus pies un pequeño niño yacente. La escultura simboliza movimiento y acción.

Presenta suciedad superficial generalizada, fecas de insecto, fecas de ave, faltantes de soporte terracota, de base de preparación y capa pictórica, desprendimientos, grietas, fisuras, manchas de humedad y abrasiones.

Título

Detalle del grupo de la danza

Creador

Jean-Baptiste Carpeaux